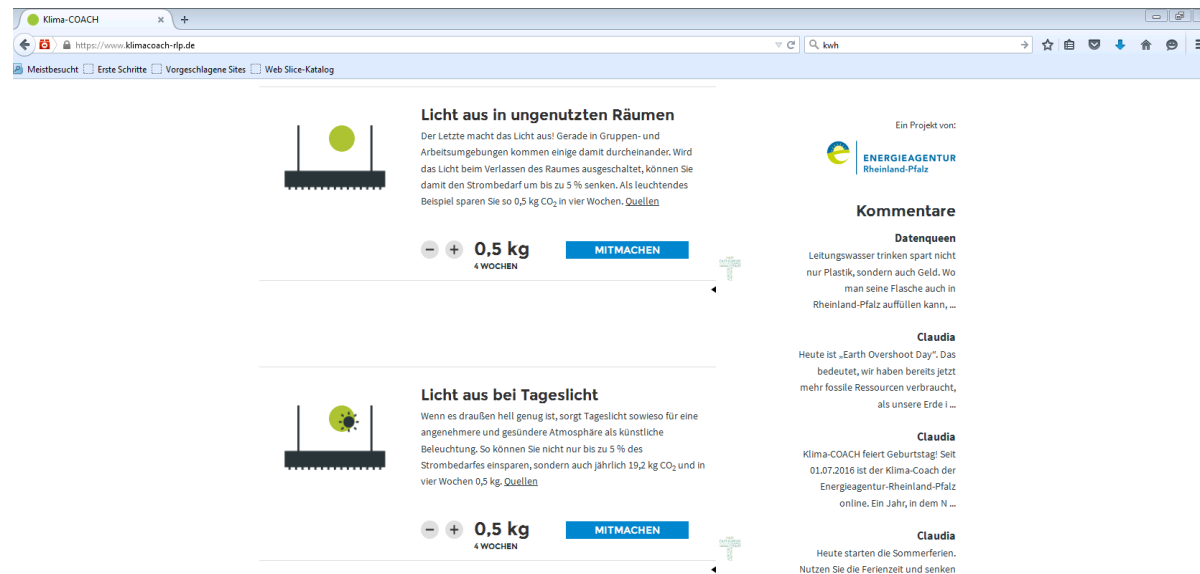


# Praxisbericht Klima-CO<sub>2</sub>ach

Erfahrungen mit dem Wettbewerb der  
Energieagentur Rheinland-Pfalz zum  
Nutzerverhalten bedingten  
Energiesparen

# Klima-COach – Was ist das?

- Online-Tool
- Angebot zur spielerischen Vermittlung von Energiesparwissen über nicht investive Maßnahmen



Klima-COACH

https://www.klimacoach-rlp.de

Meistbesucht Erste Schritte Vorgeschlagene Sites Web Slice-Katalog

**Licht aus in ungenutzten Räumen**  
Der Letzte macht das Licht aus! Gerade in Gruppen- und Arbeitsumgebungen kommen einige damit durcheinander. Wird das Licht beim Verlassen des Raumes ausgeschaltet, können Sie damit den Strombedarf um bis zu 5 % senken. Als leuchtendes Beispiel sparen Sie so 0,5 kg CO<sub>2</sub> in vier Wochen. [Quellen](#)

– + 0,5 kg  
4 WOCHEN

MITMACHEN

**Licht aus bei Tageslicht**  
Wenn es draußen hell genug ist, sorgt Tageslicht sowieso für eine angenehmere und gesündere Atmosphäre als künstliche Beleuchtung. So können Sie nicht nur bis zu 5 % des Strombedarfes einsparen, sondern auch jährlich 19,2 kg CO<sub>2</sub> und in vier Wochen 0,5 kg. [Quellen](#)

– + 0,5 kg  
4 WOCHEN

MITMACHEN

Ein Projekt von:  
**ENERGIEAGENTUR**  
Rheinland-Pfalz

**Kommentare**

**Datenqueen**  
Leitungswasser trinken spart nicht nur Plastik, sondern auch Geld. Wo man seine Flasche auch in Rheinland-Pfalz auffüllen kann, ...

**Claudia**  
Heute ist „Earth Overshoot Day“. Das bedeutet, wir haben bereits jetzt mehr fossile Ressourcen verbraucht, als unsere Erde i ...

**Claudia**  
Klima-COACH feiert Geburtstag! Seit 01.07.2016 ist der Klima-Coach der Energieagentur-Rheinland-Pfalz online. Ein Jahr, in dem N ...

**Claudia**  
Heute starten die Sommerferien. Nutzen Sie die Ferienzeit und senken

# Wie funktioniert der Klima-COach?

- Anmeldung über [www.klimacoach-rlp.de](http://www.klimacoach-rlp.de)
- Aktionen online auswählen
- Gewählte Aktionen umsetzen
- Aktionen bestätigen

# Beispielaktionen



## Doppelseitig drucken

Drucken Sie, was Sie drucken müssen! Aber gerade bei internen Unterlagen herrscht Sparpotential. Also warum nicht doppelseitig oder zwei Seiten auf ein Blatt drucken? Bei 100 Blatt Papier verzichten Sie so nicht auf Inhalte, aber auf 480 g CO<sub>2</sub>-Emissionen. [Quellen](#)

– + **0,5 kg**  
100 BLATT

MITMACHEN



## Öfter aufs Rad steigen

Kein Stau kann Sie stoppen! Auf Kurzstrecken sind Sie schneller und entspannter unterwegs und tun gleichzeitig etwas für Ihre Gesundheit. Wer beispielsweise zur Arbeit radelt, macht auf 10 km gerechnet, verglichen mit einem Mittelklasse-PKW, rund 1,4 kg CO<sub>2</sub> gut. [Quellen](#)

– + **1,4 kg**  
10 KM

MITMACHEN



## Treppe statt Aufzug

Kleines Work-Out gefällig? Wenn Sie täglich viermal die Treppe anstelle des Fahrstuhls nehmen, sparen Sie 4,6 kg CO<sub>2</sub> in vier Wochen – und tun gleichzeitig etwas für Figur und Gesundheit. [Quellen](#)

– + **4,6 kg**  
4 WOCHEN

MITMACHEN



## Heizung aus beim Lüften

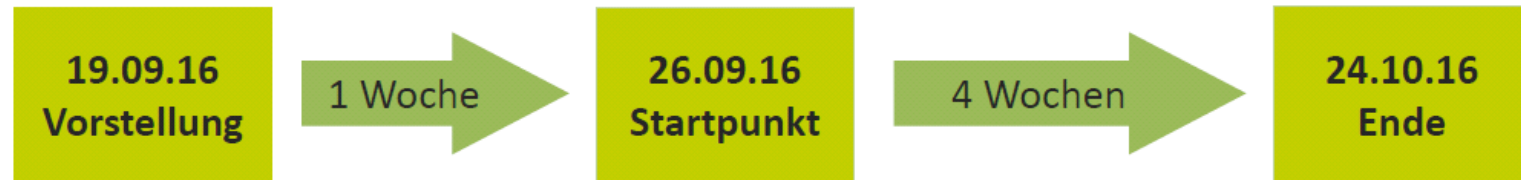
Wenn Sie die Thermostate beim Lüften ganz herunterdrehen vermeiden Sie, dass die Heizung auf Hochtouren läuft. Durch die Restwärme im Raum wird Ihre Wohlfühl-Temperatur innerhalb weniger Minuten nach dem Schließen des Fensters wieder erreicht. Dadurch sparen Sie in vier Wochen 0,6 kg CO<sub>2</sub>. [Quellen](#)

– + **0,6 kg**  
4 WOCHEN

MITMACHEN

# Ablauf Klima-COach

## WETTBEWERB IN DER KV BAD KREUZNACH



Teams bilden – Abteilung gegen Abteilung

Anmelden – Profil anlegen und Team beitreten

Aktionen auswählen und durchführen

- Einmalige Aktionen mehrmals möglich
- Aktionen mit 4 Wochen Laufzeit nur einmalig möglich

Motivationsmails

**03.10.16  
Deadline**

**Bis 31.10.16 kann die Durchführung bestätigt werden !**

# Ablauf Klima-COach

- Abschlussveranstaltung / Preisverleihung im Rahmen der Personalversammlung am 30.11.2016



# Betreuung durch Energieagentur Rheinland-Pfalz

- Auftaktveranstaltung
- Motivations E-Mails und Begleitmaterialien
- Auswertung
- Abschlussveranstaltung
- Preise

## **Ansprechpartnerin**



Dipl.-Ing. (FH) Claudia Lill  
Referentin Nachhaltigkeit &  
Suffizienz

Tel: 0631 205 75 71 44

**E-Mail**

[klimacoach\(at\)energieagentur.rlp\(dot\)de](mailto:klimacoach(at)energieagentur.rlp(dot)de)

# Anreiz zur Teilnahme

- Freiwilliger Wettbewerb
- Einzel- und Teamwertung
- Preise der Energieagentur
- Gutschein von der Kreisverwaltung für Betriebsfeier im Wert der Hälfte der eingesparten kWh





# Gutschein

in Höhe von 155 €\*  
für 1.553 eingesparte kWh und 830,6 kg CO<sub>2</sub>



kl!ma

zur Verwendung für eine betriebliche Feier

bewusst

LANDKREIS BAD KREUZNACH

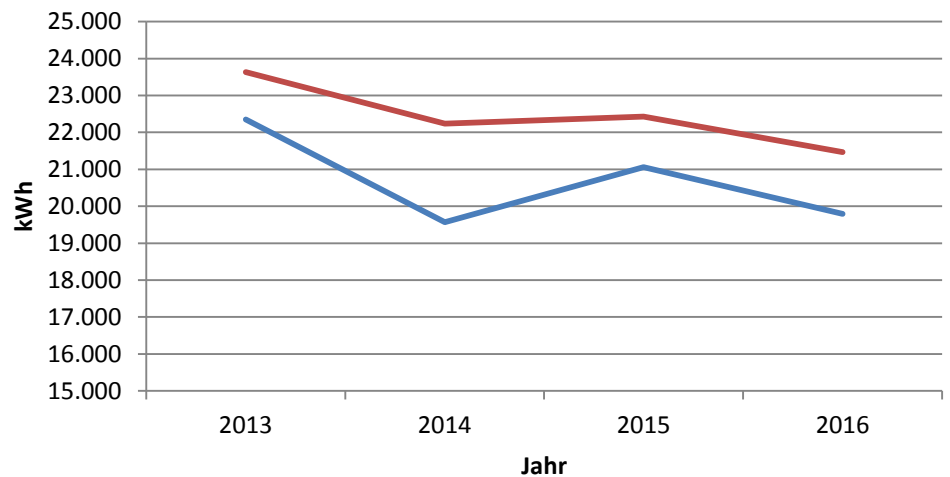
\*(830,6 kg CO<sub>2</sub> : 0,535 kg CO<sub>2</sub>/kWh \* 0,2 €/kWh) : 2 = 155 €

# Ergebnis Klima-COach

	2013	2014	2015	2016
Stromverbrauch September [kWh]	22.350	19.568	21.058	19.793
Stromverbrauch Oktober [kWh]	23.636	22.240	22.431	21.465

	September	Oktober
Mittelwert 2013-2015	20.992	22.769
Einsparung [%]	6	6

## Stromverbrauch Verwaltungsgebäude Kreisverwaltung in den Monaten September und Oktober



— Stromverbrauch September [kWh] — Stromverbrauch Oktober [kWh]

Vielen Dank für Ihre Aufmerksamkeit!